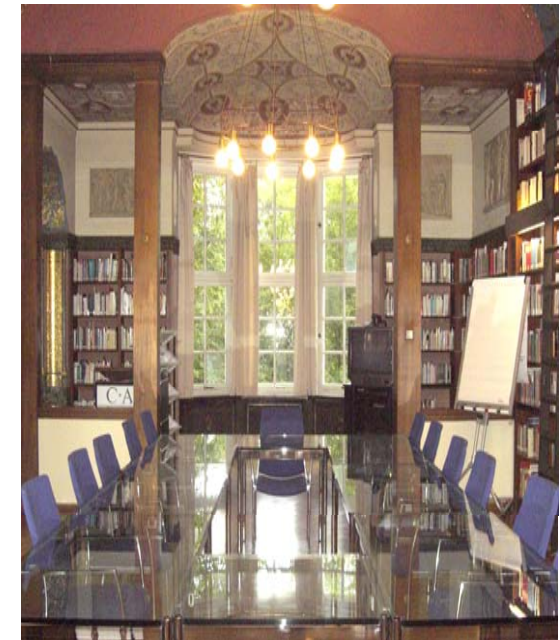




### **Anfahrtsbeschreibung zum CAP:**

U4 Richtung Arabellapark oder U5 Richtung Neuperlach-Süd

Max-Weber-Platz aussteigen, von dort zu Fuß rechts in die Maria-Theresia-Straße einbiegen, den Europaplatz überqueren. Nach weiteren 100 Metern finden Sie das CAP auf der rechten Seite. Der Fußweg beträgt ca. 7 Minuten.



### **Austauschforum**

### **Zuwanderung und Integration**

### **als bildungspolitische**

### **Herausforderung**

**16.-17.10.2007**

**Projekte der Forschungsgruppe Jugend und Europa werden gefördert durch das Bundesministerium für Familie, Senioren, Frauen und Jugend**



Bundesministerium  
für Familie, Senioren, Frauen  
und Jugend

### **Ansprechpartnerinnen:**

Eva Feldmann-Wojtachnia/Dr. Doerthe Winter

Centrum für angewandte Politikforschung  
Forschungsgruppe Jugend und Europa  
Prinzregentenstr. 7  
D-80538 München  
Tel.: 089 – 2180 1345/1340  
Fax: 089 – 2180 1341  
Email: [feldmann@fgje.de](mailto:feldmann@fgje.de); [Winter@fgje.de](mailto:Winter@fgje.de)

**C.A.P**

Centrum für angewandte Politikforschung  
Forschungsgruppe Jugend und Europa

## **Dienstag 16.10.**

### **Bis 18:00**

Anreise und Einchecken im Hotel; Transfermöglichkeit zum Münchener Rathaus

### **19:00**

Abendveranstaltung 'Migration und Integration' im Münchener Rathaus, u.a. mit Dr. Albert Schmid, Leiter des Bundesamtes für Migration und Flüchtlinge, Cumali Naz, Vorsitzender des Ausländerbeirats der Landeshauptstadt München und Christian Ude, Oberbürgermeister der Stadt München

anschließend Abendessen

## **Mittwoch 17.10.**

**Ort:** Bibliothek des CAP in der Maria Theresia Str. 21, 81267 München

Moderation: Eva Feldmann

### **9:15**

Begrüßung und Vorstellung der FGJE

### **9:30:**

Vorstellungsrunde Teilnehmer

### **10:00:**

Vorstellung der jeweiligen Arbeitsschwerpunkte und methodisch-didaktischen Intentionen mit Gelegenheit zu erster Diskussion

### **11:30:**

Aufteilung in Arbeitsgruppen

**AG I:** Lernort Europa für Demokratie und Partizipation

**AG II:** Gewalt- und Rechtsextremismusprävention

**AG III:** Anforderungen an die frühkindliche Förderung in der Einwanderungsgesellschaft

### **13:00**

Mittagessen

### **14:00**

Fortsetzung der Arbeitsgruppen; Erstellung von Thesepapieren für die abschließende Diskussion



### **15:30**

Vorstellung der Ergebnisse der jeweiligen Arbeitsgruppen und Diskussion der These-papiere mit Frau Prof. Rita Süßmuth

### **17:00**

Abschlussrunde

### **18:00**

Ende der Veranstaltung und Abreise

Unterkunft und Verpflegung sind im Tagungsangebot enthalten. Reisekosten können auf Anfrage übernommen werden.

Für nähere Informationen stehen Ihnen Frau Eva Feldmann-Wojtachnia und Frau Dr. Doerthe Winter gerne zur Verfügung.

**Maximale Teilnehmerzahl: 12**